



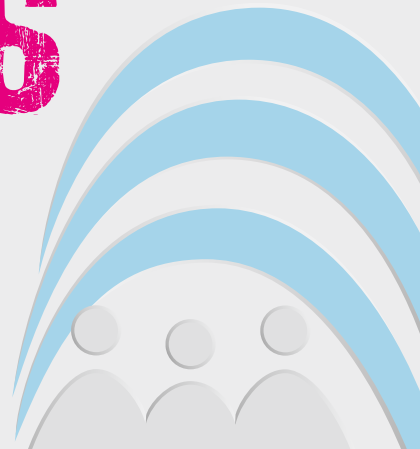
Assistenz
Lebenshilfe Cuxhaven



FERIEN- UND URLAUBS-ANGEBOTE

für Menschen mit Behinderungen

2026



Gefördert durch die



Impressum

Broschüre: Ferien- und Urlaubsangebote für Menschen mit Behinderungen 2026

Herausgeber:

Lebenshilfe Cuxhaven Assistenz gGmbH, Neue Industriestraße 51, 27472 Cuxhaven

E-Mail: assistenz@lebenshilfe-cuxhaven.de

Redaktion: Tina Fornasson

Rechte:

© bei Lebenshilfe Cuxhaven Assistenz gGmbH

Nachdruck und Weiterverarbeitung in allen Medien und Online-Diensten nur mit Genehmigung der Lebenshilfe Cuxhaven Assistenz gGmbH

Fotos:

Lebenshilfe Cuxhaven Assistenz gGmbH
und weitere Fotoquellen

Abbildungen:

Bilder Leichte Sprache ©

Druck:

Werkhof und Wohnstätten Lebenshilfe Cuxhaven gGmbH „De Bookbinners“

Auflage: 500

Erscheinungsdatum: Dezember 2025



HERZLICH WILLKOMMEN!

Schön, dass Sie bei den Reise-Angeboten der Lebenshilfe Cuxhaven Assistenz reinschauen.

Wir haben verschiedene Reisen für Sie zusammengestellt.

An unseren Reisen können **Gäste mit Behinderung** teilnehmen – egal, ob Sie aus Cuxhaven, Hemmoor, der Wesermarsch, Ostholstein, Lübeck, Hamburg, Berlin, München oder... kommen.



Möchten Sie lieber entspannt reisen? Dann empfehlen wir die **Erholungs-Reisen**.



Sie möchten viel unterwegs sein und erleben? Menschen-Mengen stören Sie nicht und auch nicht der 4. Umstieg in die S-Bahn? Dann schauen Sie sich gern die **Aktiv-Reisen** an. Alle Städte- und Flug-Reisen sind Aktiv-Reisen.

Sie möchten **das 1. Mal** mit uns verreisen? Dann rufen Sie uns gerne vor Ihrer Anmeldung an. Wir beraten Sie gerne. Sie sagen, wo Sie Unterstützung benötigen.

Beim **Vor-Treffen** in Cuxhaven lernen Sie die anderen Reise-Gäste und -Begleiter kennen und wir besprechen die Reise und den genauen Ablauf. Es ist wichtig, dass Sie am Vor-Treffen teilnehmen.

Start und Ende jeder Reise ist Cuxhaven. Wir holen Sie auch gern kostenlos mit dem Klein-Bus vom Cuxhavener Bahnhof oder von zuhause ab, wenn Sie an der Reise-Route wohnen. Manchmal können Sie unterwegs zusteigen. Oder Sie reisen direkt an den Urlaubs-Ort. Wir versuchen vieles möglich zu machen.








Bitte beachten Sie die **Anmelde-Frist** und die **Teilnahme-Bedingungen**. Alle Reise-Gäste bezahlen den Grund-Preis und die Kosten für Betreuung und Pflege - unabhängig davon, wie viel Unterstützung Sie benötigen.

Wir sind gern für Sie da:

Lebenshilfe Cuxhaven Assistenz gGmbH
telefonisch: 0 47 21/ 5 08 52 14, per Fax: 0 47 21/5 08 52 13
per E-Mail: t.fornasson@lebenshilfe-cuxhaven.de
persönlich im Lebenshilfe-Zentrum, Wernerstraße 22 in 27472 Cuxhaven,
per Post: Neue Industriestraße 51 in 27472 Cuxhaven

BILD-ERKLÄRUNG

Bei den Reise-Beschreibungen finden Sie Bilder. Sie bedeuten:

	ANZAHL DER REISE-TAGE
	ANZAHL REISE-GÄSTE UND REISE-BEGLEITER Manchmal können auch mehr Reise-Gäste mitfahren als im Prospekt beschrieben. Wenn nicht, schauen wir gemeinsam nach einer anderen Reise.
	AKTIV-REISE Sie sind viel und lange unterwegs: zu Fuß, mit U- und S-Bahnen, mit Bussen. Sie steigen oft um, steigen Treppen, fahren Aufzug und Rolltreppe. Sie treffen unterwegs auf viele Menschen. Manchmal ist es laut und wuselig. Kein Problem für Sie.
	ERHOLUNGS-REISE Sie fahren mit dem Klein-Bus und gehen auch mal zu Fuß. Dann machen Sie Pausen. Bei der Erholungs-Reise ist alles ein bisschen entspannter. Auch Flugreisen zählen zu einer Erholungs-Reise, wenn wir am Urlaubsort viel Zeit im Hotel oder am Strand verbringen.
	INFORMATIONEN FÜR ROLLSTUHL-FAHRER Jeder Rolli-Fahrer braucht eine andere Unterstützung. Sie und wir klären gemeinsam, wo Sie Unterstützung brauchen: <ul style="list-style-type: none">• Können Sie allein fahren?• Können Sie kurz oder lange gehen?• Setzen Sie sich für die Reise auf einen Bus-Sitz um?• Können Sie allein stehen- kurz oder lang?
	Für Rolli-Fahrer geeignet: Diese Reise ist für die meisten Rolli-Fahrer geeignet.
	Für Rolli-Fahrer schwierig, bitte fragen Sie nach: Diese Reise ist für einige Rolli-Fahrer geeignet, für andere leider nicht. Zum Beispiel können Halte-Griffe fehlen, der Dusch-Stuhl hat keine Arm-Lehne oder der Tür-Rahmen zum Zimmer oder Bad ist nicht breit genug.
	Für Rolli-Fahrer nicht geeignet: Diese Reise ist leider nicht für Rolli-Fahrer geeignet. Manchmal ist die Unterkunft nicht barrierefrei oder die Planung der Aktivitäten auf der Reise nicht geeignet.



REISEN MIT DER BAHN

Treffen am Bahnhof in Cuxhaven.
Manchmal sind auch Treffen in Hamburg-Harburg,
Hamburg- Haupt-Bahnhof oder
in Bremen möglich.



REISEN MIT DEM FLUG-ZEUG

Treffen in Cuxhaven oder am Flug-Hafen.



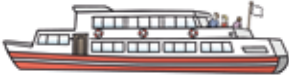
Achtung:

Die Flug-Reisen können sich verschieben. Auch der
Preis kann sich täglich ändern.
Wir informieren Sie. Die Reise-Dauer bleibt gleich.



REISEN MIT DEM REISE-BUS

Der Reise-Bus bringt Sie vom Flug-Hafen zum Hotel und
wieder zurück.



REISEN MIT DEM SCHIFF

Treffen:

Bahn-Höfe: Cuxhaven, Hamburg-Haupt-Bahnhof oder
Kiel-Haupt-Bahnhof



Achtung:

Die Schiffs-Reise kann sich verschieben.
Die Preise können sich bis zur Buchung ändern.
Wir informieren Sie. Die Reise-Dauer bleibt gleich.



KOFFER MIT 4 ROLLEN

Wenn Sie verreisen, brauchen Sie Gepäck. Dieses
Gepäck muss zu Ihrem Urlaubs-Ort kommen.

REISEN MIT DEM KLEIN-BUS

Ihr Koffer mit Rollen wird im Klein-Bus mitgenommen
oder vorgeschickt.

REISEN MIT DER BAHN

Koffer mit Rollen bitte vorschicken. Weitere Infos
erhalten Sie beim Vor-Treffen.

REISEN MIT DEM FLUG-ZEUG UND SCHIFF

Sie können Ihren Koffer mit Rollen nicht vorschicken.
Sie ziehen ihn auf der Hin- und Rück-Fahrt selbst.

DAS IST UNS WICHTIG



Selbst-Bestimmung und **gegenseitiges Vertrauen** sind dem Reise-Team der Lebenshilfe Cuxhaven Assistenz sehr wichtig. Beides ist nur über einen **offenen Aus-Tausch** möglich.



Datenschutz

Unseren Informations-Pflichten nach Artikel 13 und 14 der DSGVO kommen wir auf unserer Internet-Seite nach: <https://www.lebenshilfe-cuxhaven.de/datenschutz.html>



Kleine Reise-Gruppen

Unsere Gruppen sind recht klein - in der Regel 6 Teilnehmer. Wenn sich mehr Interessierte melden, können manchmal auch mehr Reise-Gäste mitfahren.



Das Reisebegleiter-Team

Die Lebenshilfe Cuxhaven Assistenz bietet seit vielen Jahren Reisen für Menschen mit Behinderungen an. Unser Reise-Begleiter-Team ist bunt gemischt. Unter anderem sind wir im Haupt-Beruf Schul-Begleiter, Alten- Pfleger, Erzieher, Heilerziehungs-Pfleger, Heilpädagogen - jüngere und ältere. Einige von uns arbeiten auch im Wohn-Bereich der Lebenshilfe Cuxhaven. Wir bringen pädagogisches und pflegerisches Wissen und Können mit und haben ganz viel Lust, mit Ihnen zu verreisen.



Ihren Urlaub mitgestalten

Möchten Sie sich ausruhen? Oder lieber viel sehen? Oder möchten Sie beides? Sie entscheiden sich bei Ihrer Anmeldung für eine Erholungs-Reise oder für eine Aktiv-Reise. In der Reise-Gruppe planen Sie gemeinsam Ihren Urlaub.

UNSERE FERIEN- UND URLAUBS-ANGEBOTE 2026

	Seite
• Köln	8
• Groningen	9
• Hannover	10
• Mallorca	11
• Barcelona	12
• Bulgarien	13
• Aida Kreuzfahrt	14
• ZDF Fernsehgarten in Mainz	15
• Werningerode	16
• Husum	17
• Stockholm	21
• Gran Canaria	22
• Disneyland Paris	23
• München	24

Anmeldungen bitte bis zum 01.01.2026.

Restplätze sind eventuell auch später noch verfügbar.

Unterschriften der rechtlichen Betreuer können auch zeitnah nachgereicht werden.



Anmeldung

18



Teilnahme-Bedingungen (Bitte lesen!)

25

KÖLN: 09.04. - 15.04.2026



**Aktiv-
Reise**



7 Tage



**6 Reise-Gäste
2 Reise-Begleiter**



**Für Rollstuhl-
Fahrer schwierig,
bitte nachfragen**



Bahn



**Koffer mit Rollen
zieht jeder selbst**

Wir fahren mit der Bahn nach Köln, eine der ältesten Städte Deutschlands. Am Rhein gelegen können wir die bekannten Sehenswürdigkeiten wie den Kölner Dom und das Schokoladenmuseum, das Deutsche Sport & Olympia Museum, das Belgische Viertel mit seinen Cafés und Eisdielen, den Rheinauhafen bekannt für futuristische Architektur, den Skulpturenpark für Kunst im Freien und den Wildpark Dünnwald für Naturerlebnisse besuchen.

Wir bieten Ihnen:

Vor-Treffen in Cuxhaven

Reise-Begleitung und Pflege auf der Reise

Zug-Fahrt: Cuxhaven – Köln und zurück

Doppel-Zimmer im B&B Hotel Köln City

Verpflegung: Frühstück

Eintritte nach Gruppen-Wunsch und Budget

Versicherungen

Nach-Treffen in Cuxhaven

Pflegekosten: € 830,00

Sachkosten: € 599,00

Gesamt: € 1.429,00

Bildquelle: <https://www.experia.de/Koeln-Altstadt-Koeln.dx6264313?gallery-dialog=gallery-open>

Hinweis: Die Koffer werden zum Hotel vorgeschickt. Die Kosten trägt jeder Teilnehmer selbst.



GRONINGEN: 10.04. - 13.04.2026



Aktiv-Reise



4 Tage



**6 Reise-Gäste
2 Reise-Begleiter**



Für Rollstuhl-Fahrer leider nicht geeignet



Bahn



Koffer mit Rollen zieht jeder selbst

Bei dieser Aktiv-Reise fahren Sie mit dem Zug nach Groningen in den Niederlanden. Die schöne und charmante Stadt mit ihrer lebendigen Atmosphäre bietet eine Mischung aus historischen Gebäuden, idyllischen Grachten und einer jungen, kreativen Atmosphäre. Zur autofreien Innenstadt zählen nicht nur die vielen Geschäfte, Cafés und Restaurants, sondern auch Museen und Theater. Sie erkunden die Stadt zu Fuß und sind viel unterwegs.

Wir bieten Ihnen:

Vor-Treffen in Cuxhaven

Reise-Begleitung und Pflege auf der Reise

Zug-Fahrt: Cuxhaven - Groningen und zurück

Doppel-Zimmer im Leonardo Hotel Groningen City

Verpflegung: Frühstück und Budget für Abendessen im Restaurant

Eintritte nach Gruppen-Wunsch und Budget

Versicherungen

Nach-Treffen in Cuxhaven

Pflegekosten: € 400,00

Sachkosten: € 499,00

Gesamt: € 899,00



Bildquelle: <https://discovergroningen.com/en/24-hours-in-groningen-experience-the-city/>

Hinweis: Die Koffer werden zum Hotel vorgeschickt. Die Kosten trägt jeder Teilnehmer selbst.



HANNOVER: 18.05. - 22.05.2026



**Aktiv-
Reise**



5 Tage



**6 Reise-Gäste
2 Reise-Begleiter**



**Für Rollstuhl-
Fahrer geeignet**



Bahn



**Koffer mit Rollen
bitte vorschicken**

Mit dem Zug fahren Sie über Bremen nach Hannover, in die Hauptstadt des Landes Niedersachsen. Wir wollen den Erlebnis Zoo, das Landes-Museum und die Herrenhäuser Gärten mit dem Schloss Herrenhausen besuchen. Auch ein Altstadtbummel ist geplant. Mit Bus, S- und U-Bahnen erkunden Sie die Stadt. Sie sind viel unterwegs.

Wir bieten Ihnen:

Vor-Treffen in Cuxhaven

Reise-Begleitung und Pflege auf der Reise

Zug-Fahrt: Cuxhaven – Hannover und zurück

Doppel-Zimmer in der Jugendherberge Hannover International

Verpflegung: Halbpension

Eintritte nach Gruppen-Wunsch und Budget

Versicherungen

Nach-Treffen in Cuxhaven

Pflegekosten: € 830,00

Sachkosten: € 599,00

Gesamt: € 1.429,00

Bildquelle: Canva

**Hinweis: Die Koffer werden
zum Hotel vorgeschickt. Die
Kosten trägt jeder Teilnehmer
selbst.**



MALLORCA: 25.05. - 01.06.2026



**Aktiv-
Reise**



8 Tage



**6 Reise-Gäste
2 Reise-Begleiter**



**Für Rollstuhl-
Fahrer schwierig,
bitte nachfragen**



**Flug-
zeug**



**Koffer mit Rollen
zieht jeder Reise-
Gast selbst**

Mallorca ist die größte der Balearen-Inseln und befindet sich im Mittelmeer. Genießen Sie das türkisblaue Meer, die Strände, Berge, Palmen und vor allen Dingen die Sonne. Wir übernachten im 4-Sterne Hotel CM Castell de Mar, das nur durch die Uferpromenade vom flach abfallenden, ca. 3 km langen, feinsandigen Strand getrennt ist. Fliegen Sie mit uns zur Lieblings-Insel der Deutschen und genießen Sie die Sonne am Mittelmeer!

Wir bieten Ihnen:

Vor-Treffen in Cuxhaven

Reise-Begleitung und Pflege auf der Reise

Zug-Fahrt: Cuxhaven - Hamburg und zurück

Flug: Hamburg – Palma de Mallorca und zurück

Doppel-Zimmer im 4* Hotel CM Castell de Mar

Verpflegung: Halb-Pension

Versicherungen

Nach-Treffen in Cuxhaven

Pflegekosten: € 1.209,00
Sachkosten: € 1.366,00
Gesamt: € 2.575,00

Bildquelle: <https://www.cmhotels.com/de/cm-castell-mar/>



**Achtung: Flugpreise und
Datum können sich bis
zur Buchung noch ändern.
Wir informieren vorab.**

BARCELONA: 08.06. - 11.06.2026



Aktiv-
Reise



4 Tage



6 Reise-Gäste
2 Reise-Begleiter



Für Rollstuhl-
Fahrer leider
nicht geeignet



Flug-
zeug



Koffer mit Rollen
zieht jeder Reise-
Gast selbst

Auf unserer Kurzreise nach Barcelona, eine der schönsten Städte Spaniens, werden wir natürlich die imposante Kirche Sagrada Família und andere Wahrzeichen der Moderne bewundern. Zum Charme der Altstadt gesellen sich angesagte Trend-Viertel und dynamischer Großstadt-Rhythmus. Das Angebot ist schier endlos und reicht von den beliebten Ramblas über traditionelle Markthallen wie La Boqueria bis hin zu Verschnaufpausen mit einem erfrischenden Bad an den Stränden der Stadt oder einem Getränk in einem der zahlreichen Straßencafés der Altstadt. Ein Spaziergang am Meer, ein Abend auf einer Dachterrasse mit Blick über die Skyline der Stadt, die vielen Grünflächen, der Yachthafen, der Olympiapark und die ganze Welt des FC Barcelona bieten immer wieder neue Erlebnisse.

Wir bieten Ihnen:

Vor-Treffen in Cuxhaven

Reise-Begleitung und Pflege auf der Reise

Zug-Fahrt: Cuxhaven – Hamburg und zurück

Flug: Hamburg – Barcelona und zurück

Doppel-Zimmer im Hotel Garbi Mil-lenni

Verpflegung: Frühstück und Budget für Abendessen

Eintritte nach Gruppen-Wunsch und Budget

Versicherungen

Nach-Treffen in Cuxhaven

Pflegekosten: € 760,00
Sachkosten: € 999,00
Gesamt: € 1.759,00

Achtung: Flugpreise und Datum können sich bis zur Buchung noch ändern. Wir informieren vorab.



Bildquelle: Canva



BULGARIEN: 05.06. - 11.06.2026



Erholungs-
Reise



7 Tage



6 Reise-Gäste
2 Reise-Begleiter



Für Rollstuhl-
Fahrer leider
nicht geeignet



Flug-
zeug



Koffer mit Rollen
zieht jeder Reise-
Gast selbst

Das Hotel Sentido Neptun Beach liegt in prominenter Lage, bloß durch die Uferpromenade vom traumhaften Sandstrand getrennt. Zahlreiche Einkaufsmöglichkeiten und Restaurants befinden sich in unmittelbarer Umgebung, das Zentrum des Sonnenstrandes liegt nur etwa 200 m entfernt. Vom Restaurant aus genießen Sie einen traumhaften Blick über das Meer. Das Hotel bietet All inclusive Verpflegung, ein Hallenbad, Pool, Whirlpool und Sauna, Animation am Tag und Abend sowie diverse Sportangebote.

Wir bieten Ihnen:

Vor-Treffen in Cuxhaven

Reise-Begleitung und Pflege auf der Reise

Zug-Fahrt: Cuxhaven – Hamburg und zurück

Flug: Hamburg – Burgas (Bulgarien) und zurück

Doppel-Zimmer im 4* Hotel Sentido Neptun Beach

Verpflegung: All inclusive

Eintritte und Ausflüge (nach Gruppen-Wunsch und Budget)

Versicherungen

Nach-Treffen in Cuxhaven

Pflegekosten: € 1.399,00
Sachkosten: € 1.100,00
Gesamt: € 2.499,00

Bildquelle: Canva



Achtung: Flugpreise und Datum können sich bis zur Buchung noch ändern. Wir informieren vorab.

AIDA KREUZFAHRT: 13.06 - 20.06.2026



**Aktiv-
Reise**



8 Tage



**6 Reise-Gäste
2 Reise-Begleiter**



**Für Rollstuhl-
Fahrer leider
nicht geeignet**



Bahn



Schiff



**Koffer mit Rollen
zieht jeder Reise-
Gast selbst**

Wir fahren mit der Bahn nach Hamburg und von dort mit der AIDAPERLA nach London/Southampton über Paris/Le Havre nach Brüssel/Zeebrügge nach Rotterdam und zurück nach Hamburg. In den jeweiligen Häfen haben Sie Zeit, bei Landgängen die Städte zu erkunden. An Seetagen verbringen Sie die Zeit an Bord, wo es vielfältige Möglichkeiten der Unterhaltung gibt – von Shopping über Wellness, Sport oder Shows.

Wir bieten Ihnen:

Vor-Treffen in Cuxhaven

Reise-Begleitung und Pflege auf der Reise

Zug-Fahrt: Cuxhaven- Hamburg und zurück

Schiffahrt: Hamburg – Southampton – Le Havre – Zeebrügge - Rotterdam - Hamburg

2-Bett-Innenkabine

Speisen in allen Restaurants (außer À-la-carte)

Ausgewählte Getränke in Buffetrestaurants

Versicherungen

Nach-Treffen in Cuxhaven

Pflegekosten: € 1.350,00

Sachkosten: € 1.399,00

Gesamt: € 2.749,00

Bildquelle: Canva



ZDF Fernsehgarten in MAINZ: 04.07. - 06.07.2026



Aktiv-
Reise



3 Tage



6 Reise-Gäste
2 Reise-Begleiter



Für Rollstuhl-
Fahrer schwierig,
bitte nachfragen



Reise-
Bus



Koffer mit Rollen
werden im Reise-Bus
transportiert

Der **ZDF-Fernsehgarten** ist eine der **beliebtesten Live-Entertainment Shows Deutschlands** und begeistert jedes Jahr tausende Zuschauer vor Ort, sowie Millionen vor den Bildschirmen. **Erleben Sie live das Sommerhighlight** mit einer Mischung aus Musik, prominenten Gästen und guter Laune. Wir fahren mit dem Cuxliner Reisebus und übernachten im Hotel in Wiesbaden. Am zweiten Tag werden Sie nach Mainz zum Fernsehgarten gefahren. Nach der Show werden Sie auf einer Stadtführung die schöne Stadt Mainz erleben, bevor wir am dritten Tag wieder nach Cuxhaven fahren.

Wir bieten Ihnen:

Vor-Treffen in Cuxhaven

Reise-Begleitung und Pflege auf der Reise

Bus-Fahrt: Cuxhaven – Wiesbaden/Mainz und zurück

Doppel-Zimmer im Hotel in Wiesbaden

Verpflegung: Frühstück und 1 Abendessen im Hotel

Eintritte ZDF Fernsehgarten (Stehplatz)

Stadtrundgang Mainz

Kurtaxe

Versicherungen

Nach-Treffen in Cuxhaven

Pflegekosten: € 440,00
Sachkosten: € 549,00
Gesamt: € 989,00

Bildquelle: <https://www.cuxliner.de/busreisen/2026/zdf-fernsehgarten-in-mainz/>



WERNIGERODE: 05.07. - 11.07.2026



Aktiv-
Reise



7 Tage



6 Reise-Gäste
2 Reise-Begleiter



Für Rollstuhl-
Fahrer leider
nicht geeignet



Klein-
Bus



Koffer mit Rollen
werden im Klein-Bus
transportiert

Wernigerode bietet eine Alt-Stadt mit prächtigen Fachwerk-Häusern, romantischen Gassen und zahlreichen Geschäften. Hoch über der Stadt thront das Schloss. Der Harz bietet Ihnen eine wunderschöne Mittelgebirgs-Landschaft rund um den höchsten Berg in Nord-Deutschland, den Brocken. Wenn das Wetter mitspielt, fahren Sie mit der Brocken-Bahn zum Gipfel. Oder Sie gehen ins Bergwerk-Museum oder in eine geheimnisvolle Tropfstein-Höhle. Wie wäre es mit einem Besuch in der Western-Stadt „Pullmann-City“? Lassen Sie sich einfach vom Harz verzaubern.

Wir bieten Ihnen:

Vor-Treffen in Cuxhaven

Reise-Begleitung und Pflege auf der Reise

Bus-Fahrt: Cuxhaven- Wernigerode und zurück

Doppel-Zimmer in der Jugendherberge

Verpflegung: Halbpension

Eintritte nach Gruppen-Wunsch und Budget

Versicherungen

Nach-Treffen in Cuxhaven

Pflegekosten: € 745,00

Sachkosten: € 640,00

Gesamt: € 1.385,00

Hinweis: Eventuell versenden wir die Koffer vorab zum Hotel. Die Kosten trägt jeder Teilnehmer selbst.

Bildquelle: Jugendherberge Wernigerode



HUSUM: 16.08. - 22.08.2026



Erholungs-
Reise



7 Tage



6 Reise-Gäste
2 Reise-Begleiter



Für Rollstuhl-
Fahrer schwierig,
bitte nachfragen



Klein-
Bus



Koffer mit Rollen
werden vorgeschickt
oder im Klein-Bus
transportiert

Wir besuchen wieder Husum, eine Stadt in Schleswig-Holstein, nahe der Dänischen Grenze. Ein Urlaub für die Sinne und Entspannung pur. Natürlich erkunden wir auch Husum und werden Museen besuchen und Shoppen gehen. Im Multimar-Wattforum können Sie einem 18 Meter langen Pott-Wal in die Augen schauen, Wal-Gesängen lauschen oder die faszinierende Unterwasser-Welt mit See-Pferdchen und See-Hasen bestaunen. Wenn alle möchten, machen wir einen Ausflug nach St. Peter Ording. Sie wohnen im Jugend-Heim Delphin - mitten im Wald. Das Haus ist behindertengerecht ausgestattet.

Wir bieten Ihnen:

Vor-Treffen in Cuxhaven

Reise-Begleitung und Pflege auf der Reise

Bus-Fahrt: Cuxhaven- Husum und zurück

Doppel-Zimmer im Jugendheim Delphin

Verpflegung: Vollpension

Eintritte nach Gruppen-Wunsch und Budget

Versicherungen

Nach-Treffen in Cuxhaven

Pflegekosten: € 1.290,00
Sachkosten: € 509,00
Gesamt: € 1.799,00

Bildquelle: Nordsee-Jugendheim Delphin



Hinweis: Die Koffer werden vorgeschickt zum Hotel. Die Kosten trägt jeder Teilnehmer selbst.

ANMELDUNG

REISE-GAST:

Vorname und Name: _____

Straße und Haus-Nummer: _____

Postleit-Zahl und Ort: _____

Telefon: _____ Handy: _____

Fax: _____ E-Mail-Adresse: _____

Geburts-Datum: _____

Ich habe keine rechtliche Betreuung

Ich habe eine rechtliche Betreuung für diese Bereiche: _____

Ich möchte, dass Sie die gesamte Reise-Post (Reisebestätigung, Rechnungen, Einladungen zu den Vor- und Nachtreffen):

an mich, den Reise-Gast, senden

an meinen rechtlichen Betreuer senden. Der rechtliche Betreuer informiert mich.

ERZIEHUNGS-BERECHTIGTER/RECHTLICHER BETREUER:

Vorname und Name: _____

Straße und Haus-Nummer: _____

Postleit-Zahl und Ort: _____

Telefon: _____ Handy: _____

Fax: _____ E-Mail-Adresse: _____

ANMELDUNG FÜR:

Reise: _____ Termin: _____

Reise: _____ Termin: _____

Reise: _____ Termin: _____

ich möchte gerne an mehreren Reisen teilnehmen eine Reise reicht mir

ich möchte gegen Aufpreis ein Einzelzimmer buchen (wenn verfügbar)

REISE-GAST:

- Ich habe einen Behinderten-Ausweis: ja nein GdB: _____
- Mit folgenden Merkzeichen/ Buchstaben: _____
- Ich habe einen Pflege-Grad: ja 1 2 3 4 5 nein
- Ich nehme Medikamente: ja nein
(Sie erhalten einen Extra-Medikamenten-Bogen.)
- Ich gehe kurze Strecken (unter 500m) lange Strecken (über 2000 m)
- Ich habe eine Geh-Behinderung: ja nein
- Ich brauche:
 - einen Rollator einen Roll-Stuhl einen E-Roll-Stuhl
 - einen Dusch-/ Toiletten-Rollstuhl - Dieser muss Lehnen haben:
 - ein Pflege-Bett einen Lifter
- Ich kann für die Fahrt auf einen Bus-Sitz umsteigen: ja nein
- Ich gehe nachts auf die Toilette ja, _____ Mal/ e nein
- Ich brauche dabei Unterstützung ja nein
(Die nächtliche Begleitung kostet extra.)
- Ich habe: Epilepsie Diabetes
- Ich brauche Unterstützung im Umgang mit der Diabetes: ja, und zwar: _____
_____ nein
- Ich brauche eine besondere Ernährung: ja, und zwar: _____
_____ nein
- Ich habe eine Allergie/Allergien: ja, und zwar: _____
_____ nein
- Ich trage:
 - Kompressions-Strümpfe Korsett
 - Orthesen
- Ich brauche Hilfe bei: _____
- Worauf muss man achten (besondere Eigenarten etc.): _____

ICH BEZAHLE DIE REISE/DIE REISEN:

• Ich stelle bei der Pflege-Kasse einen Antrag auf Verhinderungs-Pflege:

ja nein Was ist das?

• Ich bezahle:

die *Gesamt-Kosten (Grund-Preis und Kosten für Betreuung und Pflege)* vor der Reise

den *Grund-Preis* vor der Reise und die *Kosten für Betreuung und Pflege* nach der Reise

den *Grund-Preis* vor der Reise.

Die Kosten für Betreuung und Pflege bitte nach der Reise der Pflege-Kasse in Rechnung stellen.

Name der Pflegekasse: _____

Pflegeversicherungs-Nr.: _____

Die Kosten-Zusage der Pflege-Kasse (Kopie und Abtretungserklärung) schicke ich der Assistenz.

REISE-GAST

Ich habe die **Teilnahme-Bedingungen der Lebenshilfe Cuxhaven Assistenz gGmbH 2025** gelesen und bin damit einverstanden.

Ich teile **Veränderungen meines Gesundheits-Zustandes der Assistenz** umgehend mit.

X _____
Datum

X _____
Unterschrift des Reise-Gastes

ERZIEHUNGS-BERECHTIGTER/RECHTLICHER BETREUER

Ich bin mit den **Teilnahme-Bedingungen der Lebenshilfe Cuxhaven Assistenz gGmbH 2025** einverstanden.

Ich teile **Veränderungen des Gesundheits-Zustandes des Reise-Gastes** der Assistenz umgehend mit.

X _____
Datum

X _____
Unterschrift des Erziehungs-Berechtigten/
rechtlichen Betreuers

STOCKHOLM: 13.09. - 16.09.2026



**Aktiv-
Reise**



4 Tage



**6 Reise-Gäste
2 Reise-Begleiter**



**Für Rollstuhl-
Fahrer leider
nicht geeignet**



**Flug-
zeug**



**Koffer mit Rollen
zieht jeder Reise-
Gast selbst**

Erlebe bei einer Städtereise in Stockholm die perfekte Mischung aus Geschichte und modernem Großstadtleben. Kulturschätze, wunderschöne Grünanlagen und eine Fülle von Erlebnissen: Schwedens weltoffene Hauptstadt hat viel zu bieten. Wir besuchen die Altstadt Gamla Stan, mit ihren krummen Gassen, unterirdischen Gewölben und eng stehenden Häusern. Je nach Lust und Laune können wir das Vasa-Museum, wo ein Kriegsschiff aus dem Jahr 1628 in einem spektakulären Gebäude untergebracht ist oder das Freilichtmuseum Skansen besuchen, wo wir Schweden im Miniformat sehen können. Dazu gehört auch ein Tierpark mit Elchen, Rentieren und Bären. Natürlich schauen wir uns auch das königliche Schloss und Stockholms Wahrzeichen, das Rathaus, an. Traditionelles Essen wie Köttbullar und Fika mit Kaffee und Zimtschnecken dürfen natürlich auch nicht fehlen.

Wir bieten Ihnen:

Vor-Treffen in Cuxhaven

Reise-Begleitung und Pflege auf der Reise

Bahn-Fahrt: Cuxhaven - Hamburg und zurück

Flug: Hamburg - Stockholm und zurück

Transfer: Stockholm Arlanda - Stockholm Zentrum und zurück

Doppel-Zimmer im Hotel Scandic No. 53

Ausflüge nach Gruppenwunsch

Verpflegung: Frühstück und Budget für Abendessen

Versicherungen

Nach-Treffen in Cuxhaven

Pflegekosten: € 740,00
Sachkosten: € 1.189,00
Gesamt: € 1.929,00

**Hinweis: Flugpreise und
Datum können sich bis zur
Buchung noch ändern.
Wir informieren vorab.**

Bildquelle: Canva



GRAN CANARIA: 19.09. - 27.09.2026



Aktiv-
Reise



9 Tage



6 Reise-Gäste
2 Reise-Begleiter



Für Rollstuhl-Fah-
rer leider nicht
geeignet



Flug-
zeug



Koffer mit Rollen
zieht jeder Reise-
Gast selbst

Nur wenige Meter vom goldenen Sandstrand mit ruhigem Wasser von El Veril, ganz in der Nähe des besonderen Naturschutzgebiets der Dünen von Maspalomas, einer Kombination aus Wüste und Oase, liegt unser Hotel. Genießen Sie die großzügige Gartenanlage mit mehreren Pools, Animation und Unterhaltung inklusive Shows und Live-Musik. Spielen Sie Minigolf, Tischtennis, Darts oder nutzen Sie die diversen Sport-Angebote. Geschäfte, Aktivitäten, Bars, Kneipen, Restaurants befinden sich in unmittelbarer Nähe - der perfekte Urlaubsort.

Wir bieten Ihnen:

Vor-Treffen in Cuxhaven

Reise-Begleitung und Pflege auf der Reise

Zug-Fahrt: Cuxhaven – Hamburg und zurück

Flug: (ca. 5 Std.) Hamburg – Las Palmas (Gran Canaria) und zurück

Doppel-Zimmer im Hotel Relaxia Beverly Park

Verpflegung: All Inclusive

Versicherungen

Nach-Treffen in Cuxhaven

Pflegekosten: € 1.750,00
Sachkosten: € 1.599,00
Gesamt: € 3.349,00

Bildquelle: <https://www.relaxia.net/de/hoteles/relaxia-beverly-park/ubicacion#wrapper-2>

Hinweis: Flugpreise und Datum können sich bis zur Buchung noch ändern. Wir informieren vorab.



DISNEYLAND PARIS: 29.11. - 04.12.2026



**Aktiv-
Reise**



6 Tage



**6 Reise-Gäste
2 Reise-Begleiter**



**Für Rollstuhl-
Fahrer leider
nicht geeignet**



Bahn



**Koffer mit Rollen
zieht jeder Reise-
Gast selbst**

Wir fahren mit der Bahn nach Hamburg, von wo aus wir nach Paris fliegen. Die französische Hauptstadt ist eine der bedeutendsten Großstädte Europas und zählt zu den führenden Zentren für Kunst, Mode, Gastronomie und Kultur weltweit.

Dort werden wir an 2 Tagen das Disneyland besuchen. Disneyland Paris besteht aus zwei Themenparks: der Park „Disneyland“ (mit dem Schloss) und der Park „Walt Disney Studios“. An den anderen Tagen werden wir Paris entdecken: Eiffelturm, die Kathedrale Notre-Dame, der Louvre oder der Triumphbogen. Wir werden viel erleben.

Wir bieten Ihnen:

Vor-Treffen in Cuxhaven

Reise-Begleitung und Pflege auf der Reise

Zug-Fahrt: Cuxhaven- Hamburg und zurück

Flug: Hamburg – Paris – Hamburg

Transfer zum Hotel

Eintritt ins Disneyland an 2 Tagen

Doppel-/oder 3er-Zimmer im B & B Hotel

Verpflegung: Frühstück

Versicherungen

Nach-Treffen in Cuxhaven

Pflegekosten: € 1.210,00
Sachkosten: € 1.209,00
Gesamt: € 2.419,00

**Hinweis: Preise und Datum
können sich bis zur Buchung
noch ändern. Wir informieren.**

Bildquelle: Canva



MÜNCHEN: 26.11. - 02.12.2026



**Aktiv-
Reise**



7 Tage



**6 Reise-Gäste
2 Reise-Begleiter**



**Für Rollstuhl-
Fahrer schwierig,
bitte nachfragen**



Bahn



**Koffer mit Rollen
bitte vorschicken**

Im November reisen wir wieder nach München. Sie entscheiden gemeinsam als Gruppe, was Sie in München sehen möchten: Die Frauen-Kirche? Die Allianz-Arena? Das Deutsche Museum? Den Weihnachtsmarkt? Eine andere Idee? Mit Bus, S- und U-Bahn erkunden Sie München und Umgebung. Sie sind viel unterwegs. Und ein Besuch in einem typisch bayrischen Wirts-Haus ist bestimmt auch angesagt mit einer Maß Bier (selbstverständlich auch Alkohol-frei), mit Brezen, Weiß-Wurst und süßem Senf.

Wir bieten Ihnen:

Vor-Treffen in Cuxhaven

Reise-Begleitung und Pflege auf der Reise

Zug-Fahrt: Cuxhaven - München und zurück

Doppel-Zimmer im Ibis Hotel München City Ost

Verpflegung: Frühstück

Eintritte nach Gruppen-Wunsch und Budget

Versicherungen

Nach-Treffen in Cuxhaven

Pflegekosten: € 774,00

Sachkosten: € 525,00

Gesamt: € 1.299,00

Bildquelle: https://upload.wikimedia.org/wikipedia/commons/1/13/Schwerin_20090410.jpg

**Hinweis: Eventuell versenden
wir die Koffer vorab zum Hotel.
Die Kosten trägt jeder
Teilnehmer selbst.**



DAS SOLLTEN SIE WISSEN

Teilnahme-Bedingungen der Lebenshilfe Cuxhaven Assistenz gGmbH



Wenn Sie sich anmelden, bedeutet das:
Sie haben die Teilnahme-Bedingungen gelesen.
Und Sie sind mit den Regeln einverstanden.

**Deshalb: Bitte lesen Sie die Bedingungen genau durch.
Fragen Sie uns gern bei Unklarheiten vor der Anmeldung.**



Wer kann sich anmelden?

Die Ferien- und Urlaubs-Angebote der Lebenshilfe Cuxhaven Assistenz gGmbH richten sich an Menschen mit einer vorwiegend geistigen Behinderung, die sich in Reise-Gruppen wohl fühlen.



Wie melden Sie sich an?

Für die Reise-Angebote können Sie sich nur schriftlich anmelden. Bitte nutzen Sie die Reise-Anmeldung im Heft oder auf unserer Webseite:

<https://www.lebenshilfe-cuxhaven.de/assistenz/reiseangebote>.
Sie können die Anmeldung per Post, Fax oder E-Mail schicken.
Jede Anmeldung ist **verbindlich**. Und: Bitte beachten Sie den Anmelde-Schluss am **01. Januar 2026**. Rest-Plätze werden auch nach der Anmelde-Frist vergeben.



Wie geht's weiter?

Die Reise-Plätze werden nach der Anmelde-Frist vergeben und sind nicht vom Anmelde-Eingang abhängig. Wir sagen Ihnen per E-Mail, ob Sie einen Reise-Platz bekommen haben oder nicht. Manchmal können auch mehr Reise-Gäste mitfahren als im Prospekt beschrieben. Wenn nicht, schauen wir gemeinsam nach einer anderen Reise.



Wir kennen uns nicht:

Wir lernen uns am Telefon oder persönlich kennen
– je nachdem, wo Sie wohnen. Bitte rufen Sie uns an.



Reise-Paket:

Einige Wochen vor der Reise erhalten Sie unser Reise-Paket. Im Reise-Paket enthalten sind:

- die Reise-Bestätigung mit Reise-Beschreibung
- Informationsbogen
- Einverständniserklärung

Je nachdem, was Sie auf der Anmeldung angekreuzt haben:

- die Rechnung über den Grund-Preis oder
- die Rechnung über den Gesamt-Preis (Grund-Preis und Kosten für Betreuung und Pflege)
- die Einladung zum Vor-Treffen.



Was bezahlen Sie immer?

Der Reise-Preis ist:
Grund-Preis + Preis für Betreuung und Pflege.
Sie bezahlen immer beide Preise.

Was beinhaltet der Grund-Preis?

Das ist bei jeder Reise beschrieben:



• Vor-Treffen:

Es ist sehr wichtig, dass Sie zum Vortreffen in Cuxhaven kommen. Sie lernen die anderen Reise-Gäste und die Reise-Begleiter kennen. Hier bekommen Sie alle wichtigen Reise-Informationen.

• Hin- und Rück-Fahrt:

Wir fahren mit dem Bus, der Bahn, dem Schiff oder fliegen mit dem Flugzeug. Das ist bei jeder Reise beschrieben.

Je länger die Anfahrt ist, desto früher fahren wir los.

Je näher der Urlaubs-Ort, desto später fahren wir los. In der Regel kommen Sie nachmittags in den Unterkünften an.

Sie können kostenlos zusteigen, wenn der Zustieg auf unserer Fahrt-Strecke liegt.

Wenn Sie zusteigen, ist es wichtig, dass Sie die Betreuer vor Reiseantritt kennengelernt haben.



- Jugend-Herberge, Ferien-Haus, Hotel

Wir haben für Sie nette und sehr unterschiedliche Unterkünfte reserviert - je nachdem, wie und wohin Sie reisen möchten. Sie wohnen in Doppel-Zimmern.

Nach Möglichkeit buchen wir so, dass Sie in Etagen-Betten unten oder in Einzelbetten schlafen können.



- Doppel-Zimmer:

Wir bieten Reisen in Jugend-Herbergen, Jugend-Gäste-Häusern, Ferien-Häusern und Hotels an. Es ist anders in einer Jugend-Herberge zu übernachten als im Hotel. Sie wohnen in Doppel-Zimmern.



- Verpflegung:

Diese Mahlzeiten sind im Grund-Preis enthalten:

Frühstück:

Sie erhalten nur Frühstück in der Unterkunft.

Weitere Mahlzeiten zahlen Sie selbst mit Ihrem Taschengeld.

- Halb-Pension:

Frühstück (mit Getränk) und warmes Mittag- oder Abend-Essen (meist ohne Getränk)

- Voll-Pension:

Frühstück (mit Getränk), Lunch-Paket und warmes Abend-Essen (manchmal inklusive Getränk)

- All inclusive:

Frühstück (mit Getränk), Mittagessen, Abendessen, Soft-drinks, Snacks und nationale Getränke

- Sonder-Verpflegung:

Möchten Sie vegan oder vegetarisch essen, zahlen Sie den Aufpreis selbst.



- Eintritte

Die Assistenz bezahlt die beschriebenen Eintritte. Bei anderen Reisen entscheiden die Reise-Gäste am Urlaubs-Ort, was sie machen möchten. Dann übernimmt die Assistenz die Eintritts-Kosten. Das Budget ist begrenzt.

Wenn Eintritte nicht im Text beschrieben sind, sind sie nicht im Reise-Preis enthalten. Bitte nehmen Sie dann zusätzliches Geld für Eintritte mit.



• Taschen-Geld:

Bitte nehmen Sie ausreichend Taschen-Geld mit. Wir sagen Ihnen beim Vortreffen, wie viel Sie mitnehmen sollten.



• Versicherungen:

Diese Versicherungen schließen wir für Sie ab:

für Reisen in Deutschland:



- Kombinierte Haftpflicht- und Unfall-Versicherung
- Reise-Kosten-Rücktritts-Versicherung
- Reise-Preis-Sicherung
- Regress-Versicherung für Gebäude



Reisen außerhalb Deutschlands:

- Kombinierte Haftpflicht- und Unfall-Versicherung
- Reise-Kosten-Rücktritts-Versicherung
- Reise-Preis-Sicherung
- Notfall-Service im Ausland
- Reise-Gepäck-Versicherung
- Auslands-Reise-Krankenversicherung
- Regress-Versicherung für Gebäude



In den Versicherungs-Unterlagen steht, wann die Versicherung für Sie zahlt. Zum Beispiel, wenn Sie so krank werden, dass Sie nicht mitreisen können. Dann informieren Sie bitte sofort die Lebenshilfe Cuxhaven Assistenz.

Sie brauchen eine Bescheinigung des Arztes, dass Sie nicht reisen können.



• Nach-Treffen:

Die Reise-Gruppe trifft sich nach der Reise in Cuxhaven. Hier reden wir über den Urlaub und schauen Fotos an. Manchmal gibt es auch schon Reise-Ideen für das nächste Jahr.

Achtung: Diese Nach-Treffen finden nur statt, wenn mindestens 3 Reisegäste teilnehmen.



Kosten für Betreuung und Pflege

- Je nach Reise ist ein Begleiter für 2 bis 3 Teilnehmer da.
- Benötigen Sie einen eigenen Assistenten, informieren Sie uns bitte. Das ist nicht in den Preis eingerechnet. Dann zahlen Sie einen Aufpreis.

• Nachts:

Bitte teilen Sie uns unbedingt mit, wenn Sie auch nachts Unterstützung brauchen.



Wir begleiten bei Bedarf auch einmal in der Nacht Reise-Gäste zur Toilette oder wechseln die Schutz-Hose. Diese Leistung stellen wir Ihnen extra in Rechnung. Sie ist nicht mit in den Preis für Betreuung und Pflege eingerechnet.

• Sonderwünsche:

Brauchen Sie ein spezielles Kissen? Haben Sie Sonderwünsche? Die Kosten tragen Sie immer selbst.

Auch die Reinigung der Bettwäsche oder zusätzliche Bettwäsche zahlen Sie selbst bei Bedarf.

Beschränkte Haftung:

Die Lebenshilfe Cuxhaven Assistenz gGmbH bezahlt nicht für Leistungen, die von Fremd-Anbietern nicht erbracht wurden. Die Lebenshilfe Cuxhaven Assistenz gGmbH bezahlt nicht beim Verlust von persönlichen Gegenständen.



Was möchte die Assistenz über Sie wissen?

Wir möchten Sie gut unterstützen und allen Reise-Gästen eine nette Reise ermöglichen. Daten-Schutz ist für uns selbstverständlich.

• Behandlungspflege

Bitte sagen Sie uns, wenn Sie Behandlungs-Pflege benötigen. Sie brauchen Hilfe bei/m:

- o Salbe auftragen
- o Augentropfen nehmen
- o Zäpfchen nehmen
- o Subkutan-Spritzen (unter die Haut)
- o An- und Ausziehen der Kompressionsstrümpfe
- o Blutzucker und Blut-Druck messen

Nicht alle Reise-Begleiter können Behandlungs-Pflege übernehmen.

1. ---
2. ---
3. ---

• Info-Bögen und Einverständnis-Erklärung:

Wir bitten Sie, diese Unterlagen genau, richtig und rechtzeitig auszufüllen.



• Medikamente:

Wenn Sie Medikamente einnehmen, brauchen wir die **Verordnung des Arztes** und die unterschriebene Einverständnis-Erklärung zur Medikamenten-Vergabe. Ansonsten dürfen wir Ihnen keine Medikamente geben. Die Verordnung darf **nicht älter als 1 Monat** sein.

Wenn Sie einen gesetzlichen Betreuer für Gesundheit haben, brauchen wir von ihm eine Erlaubnis, damit wir Ihnen Ihre Medikamente geben dürfen. Die Verordnung und die Erlaubnis brauchen wir spätestens 1 Woche vor der Fahrt. Sonst können Sie nicht mit auf die Fahrt kommen.



• Auslands-Reisen:

Manchmal werden die Reisen teurer, weil der Preis sich täglich ändert. Manchmal verschiebt sich das Reise-Datum. Dann informieren wir Sie.

Wir benötigen auf jeden Fall vor der Buchung folgende Unterlagen von Ihnen:

- Eine Kopie vom Schwerbehinderten-Ausweis
- Eine Kopie des Personal-Ausweises / Reise-Passes
- Ein Reisefähigkeits-Attest Ihrer Ärztin/Ihres Arztes

Sie sind kein deutscher Staatsbürger? Dann informieren Sie uns bitte und erkundigen Sie sich bei den Behörden, ob Sie ein Visum benötigen für die Reise.

• Hilfs-Mittel:

Benötigen Sie zum Beispiel:

- Roll-Stuhl
- Pflege-Bett
- Toiletten-oder Dusch-Stuhl
- Lifter



Bitte kreuzen Sie auf der Anmeldung an, ob Sie Hilfs-Mittel brauchen. Oft gibt es die Hilfs-Mittel nicht in der Unterkunft. Sie können Hilfs-Mittel mitbringen, wenn ausreichend Platz

im Klein-Bus ist. Oder Sie bestellen sie vorher in einem Sanitäts-Haus am Urlaubs-Ort. Dann bezahlen Sie die Hilfs-Mittel extra. Bitte informieren Sie uns. Auf den Zug-, Flug- und Schiffs-Reisen können Sie außer einem Roll-Stuhl oder Rollator keine Hilfs-Mittel mitnehmen.

Wir organisieren keine Hilfs-Mittel, keine Bestellung, keinen Auf- und Abbau. Bitte achten Sie darauf, dass Ihre Hilfs-Mittel heil sind.

Bitte teilen Sie uns sofort Veränderungen/
Verschlechterung Ihres Gesundheits-Zustandes mit.

Wie können Sie die Reise bezahlen?



Wenn Sie Fragen zu den Preisen haben, sprechen Sie uns gerne an.



• Verhinderungs-Pflege:

Die Pflege-Kasse bezahlt unter bestimmten Voraussetzungen die Kosten für die pflege-bedingten Aufwendungen. Wir informieren Sie gern. Wir benötigen vor der Reise eine Kosten-zusage der Pflegekasse und Ihre Abtretungserklärung.

• Aktion Mensch:

Wir stellen für fast alle Reisen Anträge bei Aktion Mensch.

Achtung:



Wir bemühen uns, die Preise richtig zu berechnen. Manchmal werden die Reisen teurer. Wenn zum Beispiel die Flug-Gesellschaften die Flug-Preise erhöhen oder wenn der Mehr-Wert-Steuer-Satz für Hotel-Übernachtungen steigt. Wir müssen die Klein-Busse mieten. Auch hierfür können die Preise steigen. Dann müssen Sie mehr bezahlen. Wir informieren Sie, sobald wir es wissen.

Wie können Sie Ihr Gepäck am besten transportieren?



Grundsätzlich gilt unser Motto: Jeder zieht sein Gepäck selbst. Wir empfehlen Ihnen einen leicht laufenden Koffer mit 4 Rollen. Sie können ihren Koffer mit Rollen nicht allein ziehen? Bei den Kleinbus-Reisen helfen wir Ihnen mit dem Ge-

päck. Bei den Zug-Reisen und manchen Reisen mit dem Klein-Bus empfehlen wir Ihnen, Ihren Koffer mit Rollen einige Tage vor Reise-Beginn an den Urlaub-Ort vorzuschicken und am letzten Reise-Tag abholen zu lassen.

Das Schicken des Koffers mit Rollen kostet extra Geld. Wir sagen Ihnen gern, wer diesen Dienst anbietet. Es erleichtert Ihre Reise und gerade die Umstiege sehr.



Sie möchten sich abmelden?

Bitte sagen Sie die Reise nur ab, wenn es gar nicht anders geht! Wenn Sie nicht bezahlen, bedeutet dies nicht, dass Sie sich abmelden.

Bitte schreiben Sie, Ihre Eltern, Angehörigen oder Ihr rechtlicher Betreuer sofort einen Brief an die Assistenz, warum Sie sich abmelden möchten. Es reicht nicht, wenn Sie es uns nur sagen.

- Wahrscheinlich bezahlt die Versicherung

- 1) Wenn die Ursache durch die Versicherung abgedeckt ist (Versicherungs-Bedingungen beachten), schicken wir Ihnen sofort ein Formular. Das Formular heißt Schadens-Anzeige.
- 2) Wir sagen der Versicherung und dem Reise-Veranstalter, dass Sie nicht mitfahren können. Jetzt können Sie nicht mehr mitreisen.
- 3) Sie geben die Schadens-Anzeige sofort Ihrem Arzt, damit er sie ausfüllt, unterschreibt und stempelt.
- 4) Die ausgefüllte Schadens-Anzeige bitte sofort an die Assistenz, Frau Fornasson, schicken.
- 5) Wir geben die Schadensanzeige und weitere Unterlagen an die Versicherung weiter.
- 6) Die Versicherung informiert uns, ob sie bezahlt. Das dauert lange.
- 7) Wenn die Kosten erstattet werden, zahlen Sie die Versicherung und € 30,00 dafür, dass wir alles für Sie geregelt haben.

Wenn Sie sich viele Wochen vor der Reise wieder abmelden, kann es sein, dass die Versicherung nicht zahlt.

• Die Versicherung bezahlt nicht:

Wenn die Versicherung nicht zahlt, müssen Sie selbst zahlen:

Finden die Reisen immer statt?

Wenn sich zu wenige Reise-Gäste angemeldet haben, sagen wir die Reise mindestens 1 Monat vorher ab. Sie bekommen dann Ihr Geld zurück, falls Sie schon bezahlt haben.

Die Lebenshilfe Cuxhaven Assistenz sagt auch aus anderen wichtigen Gründen kurz vor der Reise ab:

- Wenn etwas Ungeplantes passiert ist:
Zum Beispiel: Ein Begleiter wird krank.
Wir finden keine Vertretung.
- Wenn etwas passiert, wofür die Lebenshilfe nichts kann:
Zum Beispiel: Das Hotel ist kaputt.



Wann müssen Sie früher zurückreisen?

- Wenn Sie sich nicht an Sitten, Gebräuche und Gesetze des Urlaubs-Landes halten.
- Wenn Sie sich oder andere in Gefahr bringen oder ihnen weh tun.
- Wenn Sie sich nicht an Absprachen und Regeln halten.

Dann müssen Sie früher abgeholt werden. Sie bezahlen die Kosten für die Reise und auch die Extra-Kosten für die Rück-Reise.



Nach der Reise

Nach der Reise erhalten Sie oder die Pflege-Kasse die 2. Rechnung über Betreuung und Pflege, wenn Sie nicht vorher schon die Gesamt-Kosten bezahlt haben. Die Assistenz lädt Sie zum Reise-Nachtreffen ein.



Fotos

Wir machen auf den Reisen Fotos. Diese Fotos möchten wir auf unseren Internet-Seiten und social media Kanälen veröffentlichen. Mit dem Reise-Vertrag geben Sie uns Ihre Einwilligung.

Wollen Sie das nicht? Dann geben Sie uns bitte vor der Reise Bescheid. Wichtig ist, dass Sie sich dann nicht auf alle Gruppenfotos stellen können, da die anderen Teilnehmer einer Veröffentlichung zugestimmt haben.



- Frühstücksbüffet
 - tägl. wechselnder Mittagstisch
 - Produkte aus den eigenen Werkstätten:
(Keramik, Gartendeko, Holzartikel)
 - Tagungsräume
 - Veranstaltungen
(Musik, Lesungen, Kleinkunst)
- Aktuelles Programm unter: www.lebenshilfe-cuxhaven.de

KuBi

Kulturbistro

Wernerstraße 22,
27472 Cuxhaven

kubi@lebenshilfe-cuxhaven.de

Mo. - Fr. 08:00 - 17:00 Uhr

Tel.: 0 47 21 / 50 85 22 0



Lieferservice!

DHL-Shop!

Präsentkörbe!

Wir sind für Sie da:

CAP-Markt Cuxhaven

Freiherr-vom-Stein-Straße 46 • 27472 Cuxhaven

Tel: 04721-59 15 33 • Fax: 04721-59 15 34

capmarkt@lebenshilfe-cuxhaven.de

Mo. - Fr.: 7.30 - 19.00 Uhr und Sa.: 7.30 - 14.00 Uhr

Ein Partner der EDEKA



WWL Werkhof & Wohnstätten
Lebenshilfe Cuxhaven

PRINTING OFFICE



www.lebenshilfe-cuxhaven.de

Grafik • Digitaldruck
Buchbinderei • Copyshop

VON DER GESTALTUNG BIS ZUM FERTIGEN PRODUKT

- schnell
- termingerecht
- zuverlässig
- preisgünstig



Lebenshilfe Zentrum
Südersteinstraße 8
27472 Cuxhaven

Tel.: 04721 / 681160
debookbanners@lebenshilfe-cuxhaven.de





Auf das größte Vertrauen bauen.

Die Stadtparkasse Cuxhaven an Ihrer Seite.

Seit 1831 sind wir die Finanzpartnerin an Ihrer Seite, der Sie vertrauen können. Wir unterstützen Sie zu allen Themen rund um's Geld. Wir beraten Sie individuell zu Ihren Fragen. Und wir begleiten Sie bei Ihren finanziellen Planungen. Damit Sie heute und in Zukunft auf der sicheren Seite sind. Mehr zu uns finden Sie unter ssk-cuxhaven.de

Weil's um mehr als Geld geht.

 **Stadtparkasse
Cuxhaven**

